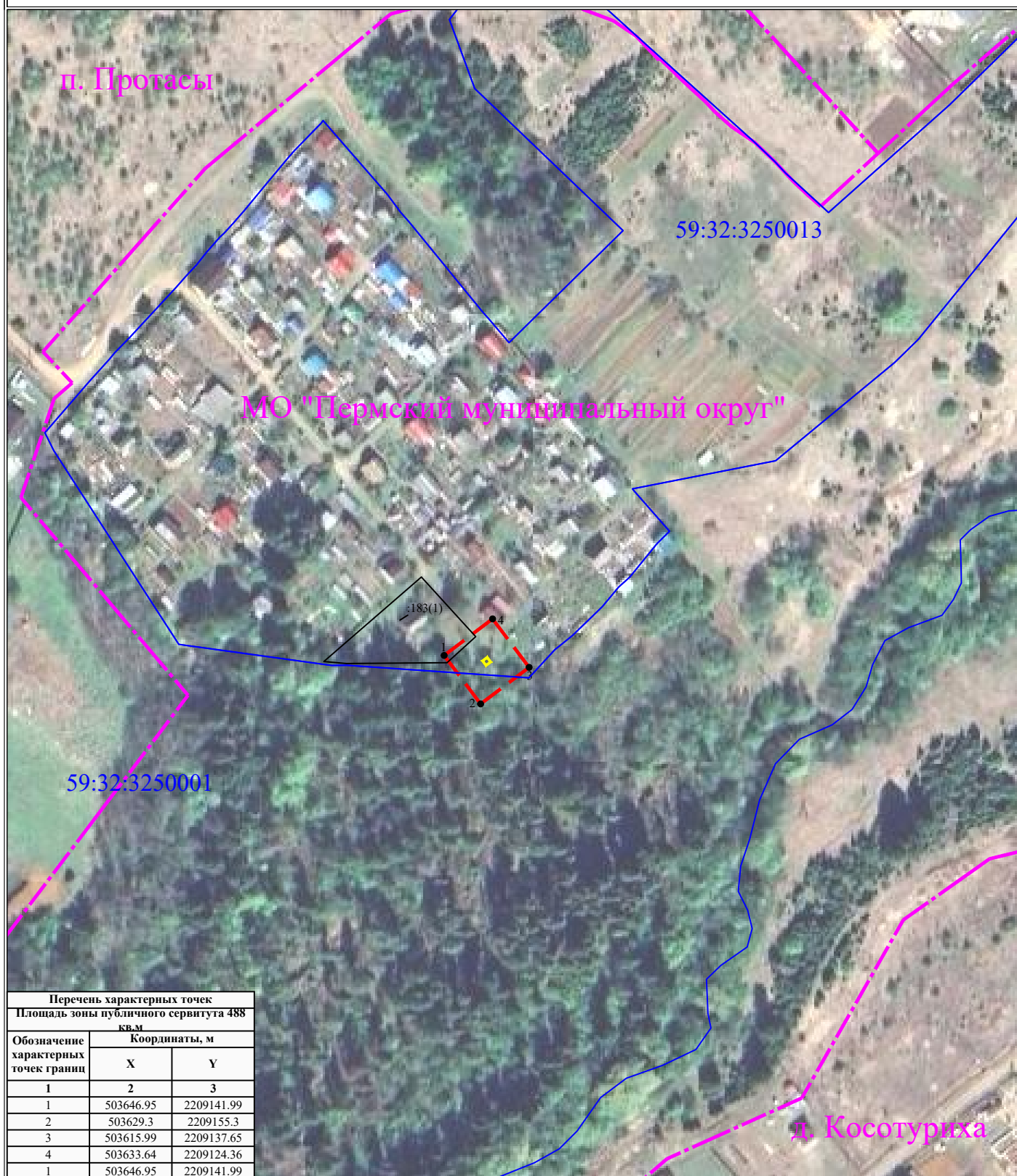


# **Схема расположения границ публичного сервитута для эксплуатации объекта ТП-43474**



Перечень характерных точек		
Площадь зоны публичного сервитута 488 кв.м		
Обозначение характерных точек границ	Координаты, м	
	X	Y
1	2	3
1	503646.95	2209141.99
2	503629.3	2209155.3
3	503615.99	2209137.65
4	503633.64	2209124.36
1	503646.95	2209141.99

## **УСЛОВНЫЕ ОБОЗНАЧЕНИЯ**

**Масштаб 1:2000**

- - границы устанавливаемого публичного сервитута
- - ось линии, контур объекта
- - границы муниципального образования, населенных пунктов
- - границы кадастрового квартала
- - границы земельных участков, попадающих в зону публичного сервитута

- 1 - обозначение характерной точки границы устанавливаемого публичного сервитута
- :123 - кадастровый номер земельного участка
- 59:32:0000000 - кадастровый номер квартала
- г. Пермь - наименование муниципального образования, населенного пункта